

Электробезопасность в быту

Электричество – наш давний и надёжный друг. Однако мы подчас забываем, что за пренебрежение правилами пользования электроэнергией нередко приходится расплачиваться жизнью.

ЭЛЕКТРИЧЕСКИЙ ТОК ПОРАЖАЕТ ВНЕЗАПНО. Здесь угроза дает о себе знать только после того, как человек оказался под воздействием электрического тока. Пренебрежение правилами безопасности при пользовании электрическими приборами приводит к несчастным случаям. В зависимости от величины тока, времени его воздействия, а также от ряда других причин, электрический ток, проходя через тело человека, может вызвать ожоги, обморок, судороги, прекращение дыхания и даже смерть.



Не прикасайтесь к обвисшим или оборванным проводам; провода с повреждённой изоляцией – источник поражения током.

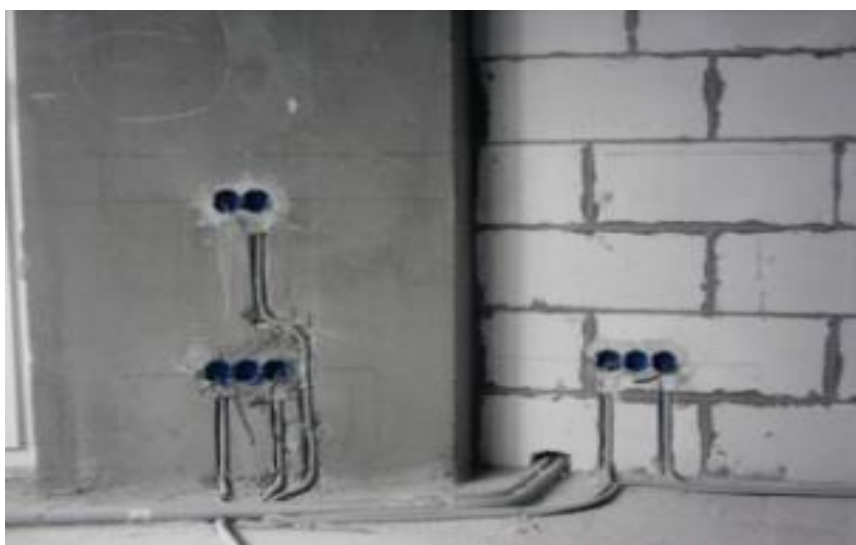
Следите за тем, чтобы дети не играли с розетками, не помещали в них ножницами, шпильками, булавками.



Не пользуйтесь в ванных комнатах никакими электроприборами и переносными лампами: здесь повышенная влажность, полы токопроводящие, водопроводные и газовые трубы соединены с «землёй». Всё это представляет особую опасность при пользовании электроэнергией.



Не подключайте к одной штепсельной розетке одновременно несколько электроприборов. Перегрузка проводов грозит возникновением пожара.



Не вбивайте без разрешения жилищно-эксплуатационных служб, администрации общежитий гвозди, костыли для подвески штор, картин, полок в квартирах, комнатах общежитий где электропроводка скрыта в стенах. Прodelывая в стенах отверстия и борозды, вы можете повредить скрытую электропроводку и подвергнуться поражению током.



Следите за исправным состоянием электропроводки, выключателей, штепсельных розеток, а также шнуров, при помощи которых электроприборы, телевизоры и радиоприёмники включаются в электросеть.

Чтобы избежать повреждений проводов и возникновения коротких замыканий:

- не закрашивайте шнуры и провода;
- не закладываете провода и шнуры за газовые и водопроводные трубы, за батареи отопительной системы;
- не допускайте соприкосновения электрических проводов с радио- и телеантеннами, ветками деревьев и кровлями строений;
- не заклеивайте электропроводку бумагой, обоями;
- не закрепляйте провода гвоздями.



Неосторожно обращаясь с электричеством, вы подвергаете опасности своё жилище и имущество, рискуете собственной жизнью и жизнью окружающих.

Предупреждайте детей об опасности поражения электрическим током! Запрещайте им играть под проводами воздушных линий, вблизи подстанций, влезать на опоры линий электропередачи, проникать в трансформаторные подстанции или в технические подвалы жилых домов, где находятся провода и коммуникации. Каждый день напоминайте своим детям, что **НЕЛЬЗЯ!**

- близко подходить к трансформаторным подстанциям. Оборудование здесь находится под напряжением 10 тысяч вольт и выше;
- набрасывать на провода проволоку и другие предметы, разбивать изоляторы, открывать лестничные электрощиты и вводные щиты, находящиеся в подъездах домов;
- прикасаться к любым провисшим или оборванным проводам, подходить ближе, чем на 8-10 метров к лежащим на земле оборванным проводам воздушных линий электропередачи;
- влезать на опоры электропередач;
- вскрывать крышки на опорах освещения;
- на опорах ВЛ ломать арматуру и рвать провода "спусков";
- разводить костры под проводами линий электропередач, проникать в технические подвалы жилых домов, где находятся провода и коммуникации;
- запускать "воздушных змеев" вблизи воздушных линий электропередач.

-касаться железобетонных опор линии электропередач. Они могут находиться под шаговым напряжением.

На всех электроустановках нанесены предупредительные специальные знаки или укреплены соответствующие плакаты. Все эти плакаты предупреждают человека об опасности поражения электрическим током, и пренебрегать ими, а тем более снимать и срывать их недопустимо. Изучите их вместе с детьми! Объясните тем, кто не умеет читать, что обозначает каждый плакат



Не подвергайте опасности свою жизнь и требуйте соблюдения мер предосторожности от всех окружающих, изучайте правила оказания первой помощи пострадавшему от электротока.

Попавший под напряжение человек, вследствие наступивших судорог конечностей, не может самостоятельно освободиться от токоведущих частей. Необходимо принять самые срочные меры для быстрого освобождения пострадавшего от действия электрического тока.

Прежде всего, нужно отключить выключатель, вынуть штепсельную вилку из розетки, вывернуть предохранители, перерубить провод остро режущим предметом с сухой деревянной ручкой. В крайнем случае, пострадавшего можно быстро освободить от токоведущих частей, взяв его за края одежды, если она сухая, не прикасаясь к телу пострадавшего. При этом следует обмотать сухой материей, используя фуражку, шарф, пиджак. Освободить пострадавшего от действия электрического тока нужно осмотрительно, так как оказывающий помощь сам может попасть под напряжение.

Во всех случаях поражения человека электрическим током необходимо срочно вызвать врача.

ОТДЕЛ ОХРАНЫ ТРУДА И ПОЖАРНОЙ БЕЗОПАСНОСТИ
ГОСУДАРСТВЕННОГО ПРЕДПРИЯТИЯ «БЕЛЭНЕРГОСТРОЙ» -
УПРАВЛЯЮЩАЯ КОМПАНИЯ ХОЛДИНГА»